

Industriekaufmann/-frau

Was wir tun

Werden Sie Teil unseres Teams und tragen Sie dazu bei, dass Strom aus der Steckdose und Wasser aus dem Hahn kommt, dass abends das Licht angeht und im Winter die Heizung funktioniert.

Was wir bieten

Alles sehen heißt alles verstehen. Nach diesem Motto sind Sie bei uns als Auszubildende/r von Anfang an direkt mit dabei und durchlaufen alle kaufmännischen Teams wie Einkauf, Rechnungswesen, Controlling, Personal, Vertrieb, Energieabrechnung und Energiedatenmanagement. Sie sind stets aktiver Teil des Teams und erhalten verantwortungsvolle Aufgaben. Kollegen, Ausbilder und Paten unterstützen Sie gerne auf Ihrem Weg.

Was wir erwarten

- Sie sind gut organisiert und behalten den Überblick
- Kaufmännische Aufgaben und betriebliche Prozesse interessieren Sie
- Sie haben eine gute schriftliche und mündliche Ausdrucksweise
- Die Arbeit am Computer macht Ihnen Spaß
- Sie arbeiten gerne kunden- und serviceorientiert
- Sie interessieren sich für die Energiewirtschaft
- Sie haben eine gute Fachoberschulreife oder Fach-/Allgemeine Hochschulreife

Beste Zukunftsperspektiven

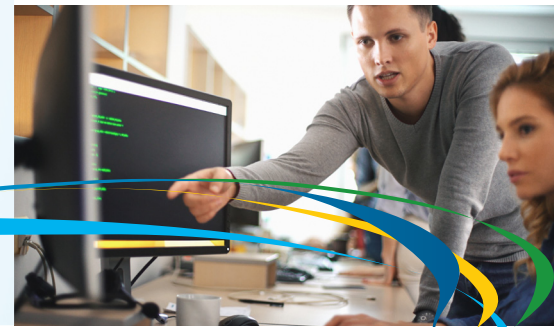
- Der nächste Schritt ins Berufsleben: Wir sichern Ihnen im Anschluss an Ihre Ausbildung einen festen Arbeitsplatz für ein Jahr.
- Bei uns lernen Sie nie aus: Wir unterstützen Sie bei Weiterbildungen und Studiengängen wie z. B. Bachelor.

Rufen Sie einfach an oder bewerben Sie sich online auf unserer Karriereseite:

stadtwerke-hilden.de/ausbildung
Telefon 02103 795-167



I "♥"
ENERGIE



Ihr Weg zum/zur Industrie Kaufmann/frau

Während der Ausbildung, die 2,5 bis 3 Jahre umfasst, erhalten Sie den Blick fürs große Ganze: Sie verstehen unsere Geschäftsprozesse, Arbeitsabläufe, unsere Produkte und Dienstleistungen sowie die wesentlichen Abläufe im Energiemarkt.

Ihr Training für die Zukunft

Rechnungswesen/Controlling

- Eingangsrechnungen bearbeiten
- Zahlungseingänge buchen
- Statistiken anfertigen
- Kennzahlen ableiten und auswerten
- Unterstützen bei der mehrjährigen Unternehmensplanung
- Jahresabschlussarbeiten

Einkauf

- Bedarf ermitteln und Material bestellen
- Materialbestand erfassen und verwalten

Energieabrechnung/ Energiedatenmanagement

- Kundenabrechnungen erstellen
- Kundenwechsel bearbeiten
- Energiemengen ermitteln

Vertrieb/Kundenservice

- Kundengespräche vorbereiten, durchführen und nachbereiten
- Kundenakquise und -reklamationen
- Erfassen von Umzügen und Bearbeiten von Energielieferverträgen
- Preis- und Produktentwicklung

Personal

- Personalbeschaffung – von der Ausschreibung bis zur Einstellung
- Entgeltabrechnung durchführen
- Arbeitsrechtliche und tarifvertragliche Regelungen kennenlernen
- Weiterbildungsmöglichkeiten für Mitarbeiter planen

Ihre persönliche Zielgerade

- In den letzten 6 Monaten werden Sie in einem Schwerpunktbereich eingesetzt und erlangen dort erste „Expertenkenntnisse“
- Zu einem Thema Ihrer Wahl im Schwerpunktbereich erstellen Sie eine Präsentation für Ihre Abschlussprüfung