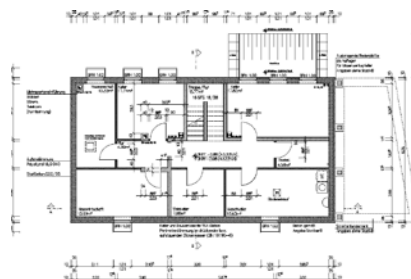


Vorbereitung für einen neuen Hausanschluss

Zur Bearbeitung und schnellen Umsetzung der Montage benötigen wir:

1. Die ausgefüllten und unterschriebenen Versorgungsanträge für [Gas](#), [Wasser](#) und [Strom](#)
2. Einen Lageplan Maßstab 1:500
3. Einen Kellergrundriss Maßstab 1:100



Aufgrund der von Ihnen eingereichten Unterlagen erstellen wir einen Kostenvoranschlag. Zusätzlich erhalten Sie einen Auftrag, den Sie rechtsverbindlich unterschrieben bei uns einreichen.

Bitte beachten Sie,

- Kanalanschluss (Stadt Hilden)
- Kabelfernsehen
- Telefonanschluss

müssen bei dem jeweiligen [Anbieter](#) beantragt werden.

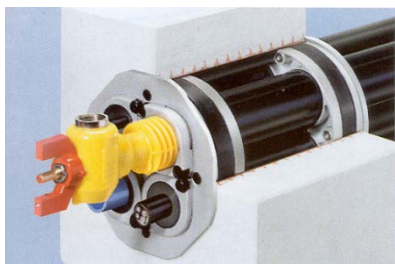
Es besteht die Möglichkeit, im Bereich Tiefbau eine **Eigenleistung** zu erbringen. Diese Leistung kann aber nur auf Ihrem Privatgrundstück erfolgen.

Um einen reibungslosen Ablauf, wie das Einhalten der vorgeschriebenen Verlegetiefen und den Einsatz der vorgeschriebenen Kabelschutzrohre der Stadtwerke Hilden zu erreichen, sollten Sie sich vorab mit unserem Ansprechpartner abstimmen. Somit kann eine Koordination zwischen dem Bauherrn und den für die Stadtwerke Hilden tätigen Firmen optimal erfolgen. Sowohl die Tiefbauarbeiten im öffentlichen Bereich als auch die Rohrleitungsbau- und Kabelverlegearbeiten werden durch uns oder unsere Vertragsfirmen durchgeführt.

Für Häuser **mit** Keller bieten wir Ihnen bis zu einer festgelegten maximalen Leistungsanforderung an, ein von uns geliefertes Futterrohr DN 200 während der Rohbauphase einzusetzen. Somit entfallen später notwendige Kernbohrungen bzw. Stemmarbeiten.

Für Häuser **ohne** Keller empfehlen wir den Einbau einer Mehrsparten-Hauseinführung für Fußböden, die in die Bodenplatte eingegossen wird. Die Verlegung von KG-Rohren als Schutzrohre wird nicht akzeptiert!

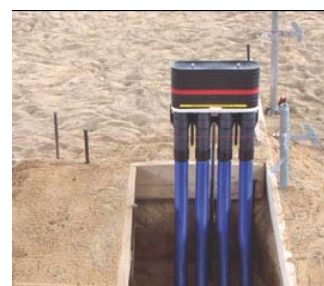
Weitere Informationen unter: <http://www.fhrk.de/>



Mehrspartenhauseinführung
für Wandmontage



Futterrohr



Mehrspartenhauseinführung
für Fußbodenmontage

Gerne beraten Sie unsere Mitarbeiter bei der Auswahl der passenden Bauteile.

Bauausführung des neuen Hausanschlusses

Zur Terminierung und Festlegung der Verlegetrasse findet vor Beginn der Arbeiten mit dem zuständigen Ansprechpartner der Stadtwerke Hilden GmbH (Telefon: 02103 795-171) ein Ortstermin statt, in dem die verlege- sowie tiefbautechnischen Erfordernisse besprochen werden.

Vor Beginn der Tiefbauarbeiten sind folgende Dinge zu beachten.

- Nach Möglichkeit sollten die Kanalanschlüsse, sofern sie mit unserer Verlegetrasse in Berührung kommen, bereits verlegt sein.

Zuständig ist das Tiefbau- und Grünflächenamt der Stadt Hilden

Frau Svetlana Walinski
Telefon: 02103 72-467.

Somit werden Behinderungen zweier Tiefbauunternehmen und Freilegungen von bereits verlegten Versorgungsleitungen vermieden.

- Die geplante Verlegetrasse muss frei sein von:

Baumaterialien	Bauschutt
Bauwagen	Erdaushub
Estrichsand	Gerüsten
Kran	Putzsilos
Mutterboden	

- Die Fallrohre der Regenrinnen müssen seitlich weggeführt oder am Kanal angeschlossen sein. Dadurch wird ein eventuelles Einschlämmen des Grabens durch Regenwasser ausgeschlossen.
- Das Gebäude darf nicht mehr für jeden zugänglich sein. D.h. Fenster und abschließbare Haustür montieren oder mindestens den Hausanschlussraum mit einer abschließbaren Bautüre versehen.
- Ihre hausinternen Anlagen müssen durch konzessionierte Installationsunternehmen erstellt werden. Diese vermitteln alle Schritte bis zur Zählersetzung durch uns.
Link zu den Hildener [Elektro](#) und [Gas/Wasser](#) - Installationsunternehmen.